

# MADA

Die Messe an der Aare

**19. – 21. April 2024**

in Aarburg



## Antwort

### Gewerbeverein Aarburg

«Die Messe an der Aare»  
LöwArt – Grafik und Kunst  
Städtchen 13  
4663 Aarburg

## Anmeldung – «Die Messe an der Aare»

Ausstellerfirma \_\_\_\_\_

Kontaktperson \_\_\_\_\_

Strasse \_\_\_\_\_

PLZ / Ort \_\_\_\_\_

E – Mail \_\_\_\_\_

Tel. \_\_\_\_\_

Mobile \_\_\_\_\_

Website (URL) \_\_\_\_\_

Firmenlogo  Bitte senden das Logo in guter Auflösung an: [info@mada24.ch](mailto:info@mada24.ch)

Die Firmenwebsite wie auch das Firmenlogo werden auf der Homepage [mada24.ch](http://mada24.ch) veröffentlicht.

Gewerbeverein Mitglied  Ja  Nein Verein / Ort \_\_\_\_\_

Branche und Produkte/Dienstleistungen \_\_\_\_\_

### Zusätzliche Aussteller (Gemeinschaftsstand)

1. Name \_\_\_\_\_ 2. Name \_\_\_\_\_

Bei Standgemeinschaften müssen alle die Anmeldung komplett ausfüllen und einreichen!

Firmenname für Ausstellerverzeichnis und Standbeschriftung bei Basisstand (max. 25 Zeichen)

Bitte beachten Sie die Schreibweise (Gross- & Kleinbuchstaben), diese wird 1:1 übernommen!

Anmeldeschluss: 30. November 2023

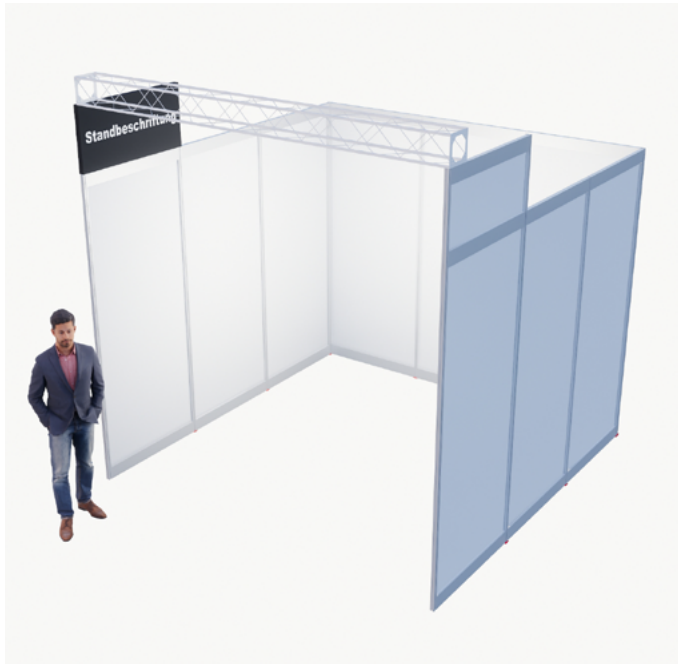
Gewünschter Standtyp	Standmiete	Kosten	Wünsche**
<input type="checkbox"/>	<b>Reihenstand</b> 1 Fronten Stand (Standsystem, Tafelbeschriftung, Stromanschluss (1x 230V 10 A) und Beleuchtungsträger)	<b>CHF 135.- / m<sup>2</sup></b> (exkl. MWSt.) <b>* CHF 125.- / m<sup>2</sup></b> (exkl. MWSt.)	Anzahl m <sup>2</sup> _____ Grösse (L x T) _____ Stand-Nr. _____
<input type="checkbox"/>	<b>Eckstand</b> 2 Fronten Stand (Standsystem, Tafelbeschriftung, Stromanschluss (1x 230V 10 A) und Beleuchtungsträger)	<b>+15% (CHF 155.- / m<sup>2</sup>)</b> (exkl. MWSt.) <b>* +15% (CHF 145.- / m<sup>2</sup>)</b> (exkl. MWSt.)	Anzahl m <sup>2</sup> _____ Grösse (L x T) _____ Stand-Nr. _____
<input type="checkbox"/>	<b>Gemeinschaftsstand</b> (Standsystem, Tafelbeschriftung, Beleuchtungsträger, 1x Stromanschluss pro Aussteller (230V 10A))	<b>CHF 108.- / m<sup>2</sup></b> (exkl. MWSt.) <b>* CHF 98.- / m<sup>2</sup></b> (exkl. MWSt.)	Anzahl m <sup>2</sup> _____ Grösse (L x T) _____ Stand-Nr. _____
<input type="checkbox"/>	<b>Aussenfläche</b> Eigenbau im Freigelände	<b>CHF 60.- / m<sup>2</sup></b> (exkl. MWSt.) <b>* CHF 55.- / m<sup>2</sup></b> (exkl. MWSt.)  <b>CHF 40.- / m<sup>2</sup></b> ab 100 m <sup>2</sup> (exkl. MWSt.) <b>* CHF 35.- / m<sup>2</sup></b> (exkl. MWSt.)	Anzahl m <sup>2</sup> _____ Grösse (L x T) _____ Stand-Nr. _____
<input type="checkbox"/>	<b>Marktstand</b> im Aussenbereich vor Halleneingang 2.1 x 3.2 m Grundfläche inkl. Marktstand und Stromanschluss (1x 220V 10 A)	<b>CHF 440.-</b> (exkl. MWSt., keine Zusätzliche Werbepauschale) <b>* CHF 400.-</b> (exkl. MWSt., keine Zusätzliche Werbepauschale)	Anzahl _____
<input type="checkbox"/>	<b>Tischausstellung</b> im Innenbereich ca. 6 m <sup>2</sup> inkl. 1x Tisch exkl. Stromanschluss	<b>CHF 660.-</b> (exkl. MWSt., keine Zusätzliche Werbepauschale) <b>* CHF 600.-</b> (exkl. MWSt., keine Zusätzliche Werbepauschale)	Anzahl _____
<input type="checkbox"/>	<b>Gastronomie</b>	nach Absprache mit OK	

**\* Preise inkl. Frühbucherrabatt (bis 30. Juni 2023)**

\*\* Die Wünsche (Anzahl m<sup>2</sup>, Länge x Tiefe und Stand-Nr.) versucht das OK, wenn immer möglich zu berücksichtigen.

Anmeldeschluss: 30. November 2023

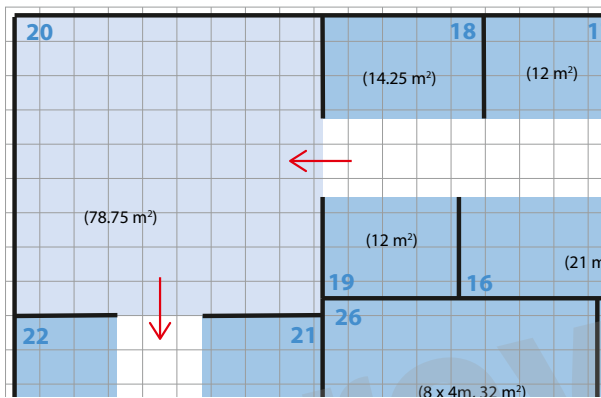
## Standtypen (Beispiele)



**Reihenstand\***  
1 Seite offen

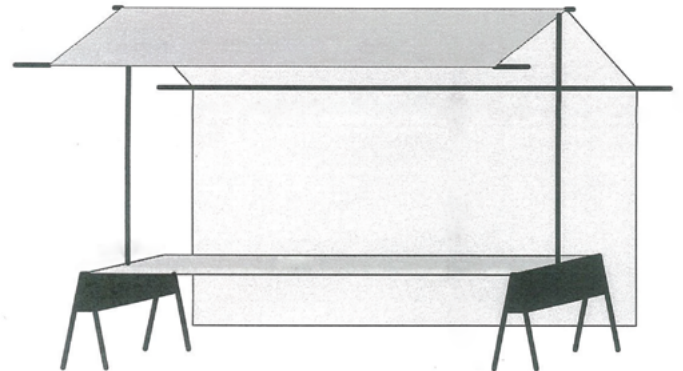


**Eckstand\***  
2 Seiten offen



□ = Reihen/Eck-Stand   □ = Gemeinschaftsstand

**Gemeinschaftsstand\***  
optimale Ausnutzung des Raums



**Marktstand\***  
1 Seite offen

\* die gezeigten Stände und Standtypen sind Beispiele

Anmeldeschluss: 30. November 2023

# Informationsblatt

## Allgemeines

- Das OK kann jederzeit Anpassungen oder Änderungen vornehmen. Die Wünsche (Anzahl m<sup>2</sup>, Länge x Tiefe und Stand-Nr.) versuchen wir, wenn immer möglich zu berücksichtigen
- Über die Standorteinteilung wird keine Korrespondenz geführt
- Es gelten das Ausstellerreglement und der OK-Entscheid
- Standuntervermietung ist verboten!
- Für jeden Aussteller wird eine Werbepauschale von CHF 400.– in Rechnung gestellt
- Für Restaurationsbetriebe, Schausteller oder vom OK eingeladene Organisationen gelten spezielle Regelungen

## Anmeldung

- Die Anmeldung bitte vollständig in Blockschrift ausfüllen
- Gewünschter Standtyp mit m<sup>2</sup> angeben
- Anmeldungen per E-Mail an: [info@mada24.ch](mailto:info@mada24.ch)

## Wichtig

- Die Anmeldung ist grundsätzlich verbindlich
- Die definitive Teilnahmebestätigung erstellt das OK des Gewerbevereins
- Mit der Anmeldung bestätigt der Aussteller das Ausstellerhandbuch / Reglement gelesen zu haben und erklärt sich damit einverstanden
- Die Rechnung für die Ausstellungsgebühren erfolgt nach definitiver Zuteilung des Standplatzes
- Das Fälligkeitsdatum der Bezahlung ist unbedingt einzuhalten
- Das OK kann einen Aussteller ausschliessen, wenn die Gebühren nicht spätestens 2 Wochen vor Ausstellungsbeginn einbezahlt sind.

Weiter Informationen finden sie unter [mada24.ch](http://mada24.ch)

---

**Wünsche oder  
Anregungen**

---

---

---

---

**Datum, Ort**

---

**Stempel,  
Unterschrift**

---